

## CAR MULTIMEDIA MÜNCHEN 790 DAB



ADAYO powered by **BLAUPUNKT**



androidauto

Vorbehaltlich der Verfügbarkeit und technischen Änderungen.

**Verkaufsstart**  
September 2019

**Bestellnummer / EAN-Nummer**

**MÜNCHEN 790 DAB**  
2 002 019 000 011  
4 260 499 851 804

### Highlights

- **Radio**  
CODEM IV High-End Tuner  
FM (RDS), AM Tuner  
DAB+ eingebaut
- **Display**  
Großes 6.75" Kapazitives Multi-Touch Display
- **Smartphone Anbindung**  
Apple iPhone via Apple CarPlay per USB  
Kompatible Android Phones via Android Auto per USB
- **Datenträger**  
DVD, VCD, CD, CD-ROM, USB, SDHC
- **Media player**  
Audio, Video, Bilder von USB/SDHC/Disc  
Audio Formate MP3, FLAC, APE, WMA  
Video Formate Mpeg, AVI, RM, ASF, MP4, Mkv
- **Bluetooth**  
Bluetooth 4.2 Modul eingebaut (HFP, PBAP, A2DP, AVRCP)  
Integriertes + externes Mikrofon
- **Eingänge / Ausgänge**  
Front & Rear USB  
2 x Front SDHC slot  
2x A/V Eingang  
Rückfahrkamera Input (Audio/Video)  
Lenkradfernbedienung (programmierbar)
- **Equalizer / Verstärker**  
8-band parametrischer Equalizer  
4-Kanal Vorverstärker plus Sub-Out  
4 x 45 Watt Max. Leistung
- **Allgemein**  
Variocolor-Beleuchtung  
Permanenter Speicher  
Externes BT-Mikrofon im Lieferumfang  
DAB-Scheibenantenne im Lieferumfang

## CAR MULTIMEDIA MÜNCHEN 790 DAB

### BLAUPUNKT MULTITASKING

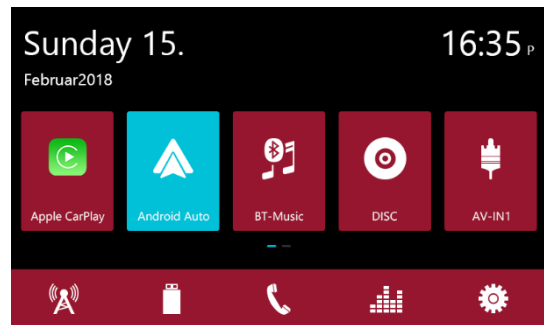


Das München 790 DAB vereint hochwertiges Design bis ins letzte Detail, ein intuitives Bedienungskonzept sowie eine atemberaubende Funktionsvielfalt. Es besticht durch sein 6.75" großes TFT-Touch-Display und kombiniert erstklassigen RDS Radioempfang, einen eingebauten DAB+ Tuner, ein großes Entertainment-Angebot und viele Verbindungsmöglichkeiten zu vieler Arten mobiler Medien. Das München 790 DAB besitzt diverse serielle Schnittstellen wie z.B. Bluetooth, Aux, SDHC und USB die es Ihnen ermöglichen Ihre Musiksammlung bequem abzuspielen. Aber egal wonach Sie suchen, das München 790 DAB wird eine gute Antwort für Sie haben.



### GRAPHISCHES INTERFACE

Das München 790 DAB bietet auch diverse Möglichkeiten der Personalisierung. Die Menü-Optik lässt sich ganz nach Ihrem Geschmack gestalten. Legen Sie einfach im Einstellungsmenu eine beliebige Farbe (RGB) für die Tastenbeleuchtung fest oder wählen Sie eine der fünf zur Verfügung stehenden Farben für die Menü-Icons aus. Sie haben die Wahl.

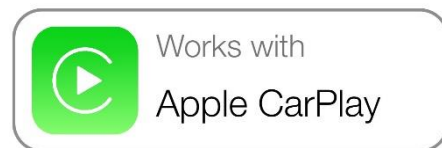


Vorbehaltlich der Verfügbarkeit und technischen Änderungen.

### APPLE CARPLAY



Verwenden Sie Ihr Apple iPhone® mit Ihrem München 790 DAB einfach und sicher im Auto. Mit Apple CarPlay können iPhone-Benutzer sicher und intuitiv navigieren, Anrufe tätigen, Musik abspielen und Nachrichten abrufen - einfach über die Sprachsteuerung oder den Touchscreen Ihres München 790 DAB.



### ANDROID AUTO

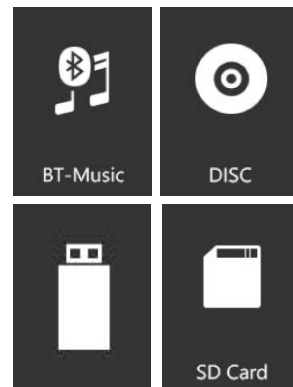
Ein weiteres Feature des München 790 DAB zur Unterstützung der SafeDrive-Strategie. Dank der intuitiven Benutzeroberfläche, der leistungsstarken Sprachsteuerung und der integrierten Android Auto-Steuerung werden Ablenkungen während der Fahrt minimiert, sodass Sie sich auf den Verkehr konzentrieren können. Kompatibel mit Android Auto sind Smartphones mit Android Betriebssystem 5.0 (Lollipop) und höher.



## CAR MULTIMEDIA **MÜNCHEN 790 DAB**

### **MEDIA PLAYER**

Die stetige Nutzung digitaler, mobiler Daten und Medien ist völlig selbstverständlich geworden. Zwangsläufig ist es eine absolute Pflicht moderner Endgeräte, diese auch zu unterstützen. Aber allein die Bandbreite der unterstützten Medien und Formate macht den großen Unterschied. Das München 790 DAB erlaubt sich dabei keine Kompromisse. Audio, Video und Bildformate werden nicht nur von der Disc unterstützt, sondern vor allem auch von micro SDHC Karten und USB. Die Fülle an Dateien auf dem jeweiligen Medium sind dabei quasi keine Grenzen gesetzt. Selbst 20.000 Dateien bereiten dem München 790 DAB keine Schwierigkeiten. So viele Tracks machen aber nur Sinn, wenn die Auswahl dennoch leicht von der Hand geht. Genießen Sie es, wie spielerisch genau dieses mit dem München 790 DAB funktioniert.



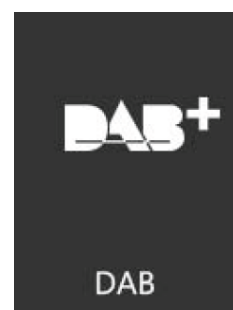
### **SOUND TUNING**

Über das grafische Interface des München 790 DAB lässt sich der parametrische 8-Band Equalizer zur individuellen Klangoptimierung im Fahrzeug einfach und exakt einstellen. Ist das "Spielen mit den Frequenzen" aber nicht Ihre Sache, steht Ihnen eine ganze Reihe voreingestellter Klangprofile zur Verfügung. Je nach persönlichem Geschmack von Pop, Rock, Techno, Jazz bis hin zu klassischer Musik.



### **DIGITAL RADIO**

Kristallklares, digitales Radio genießen mit dem eingebauten DAB+ Tuner. Wobei der Genuss schon bei der Auswahl der Programme beginnt. Sei es beim Browsen durch die verfügbaren Ensembles und deren Programmstruktur, oder schlicht bei der Auswahl aus einer alphabetische Liste aller Programme.



### **ANALOG RADIO**

Mit dem High-End Tuner der Generation CODEM IV von Blaupunkt keine Kompromisse in punkto Radioempfang und RDS-Verhalten eingehen. Einmal erfahren, selbst bei schwierigsten Empfangsverhältnissen, werden Sie es nicht mehr missen wollen.



## CAR MULTIMEDIA **MÜNCHEN 790 DAB**

### **BLUETOOTH TELEPHONIE**



Einmal das Telefonbuch Ihres Smartphones mit dem München 790 DAB synchronisiert, steht der komfortablen Kommunikation während der Fahrt und über die Audioanlage nichts mehr im Wege. Für beste Sprachqualität stehen alternativ das integrierte oder ein externes Mikrofon für die perfekte Einbauposition bereit.



### **EINSTELLUNGEN**

Atemberaubende Funktionsvielfalt ist nicht gleichbedeutend mit komplizierter Steuerung. Alle Menüs sind konsequent einfach und klar arrangiert, attraktiv gestaltet und vor allem einfach zu bedienen.



### **LENKRADFERNBEDIENUNG**



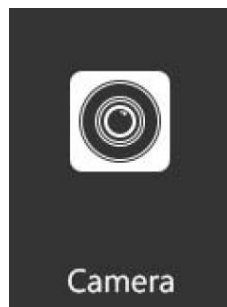
Wenn Ihr Fahrzeug mit Fernbedienung am Lenkrad ausgestattet ist, können Sie es zusammen mit dem Blaupunkt München 790 DAB über die SWC (Lenkradsteuerung) verwenden. Dank der SWC-Funktion übernimmt die Lenkradfernbedienung die wichtigsten Funktionen wie Lautstärke, Stummschaltung oder Bluetooth des Radios. Ein weiteres Sicherheitsmerkmal für die Blaupunkt SafeDrive-Philosophie.



### **RÜCKFAHRKAMERA**



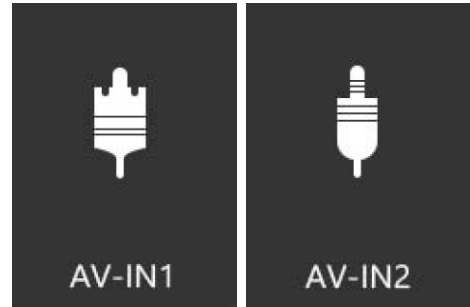
Parken kann eine Präzisionsarbeit sein. Das München 790 DAB verfügt über einen Kameraeingang (Camera). So behalten Sie immer den Überblick und nichts sollte mehr schief gehen.



## CAR MULTIMEDIA MÜNCHEN 790 DAB

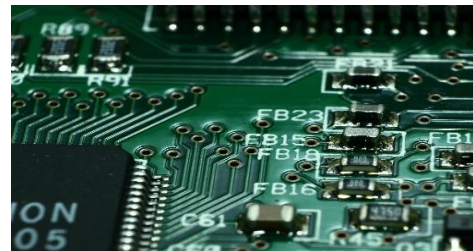
### AUDIO / VIDEO EINGÄNGE

Flexibilität ist auch bei den analogen Verbindungen gegeben. Die beiden AV-Eingänge (AV-IN 1 und AV-IN 2) ermöglichen den dauerhaften Anschluss externer Quellen.



### PERMANENTER SPEICHER

Dank des integrierten permanenten Speichers speichert München 790 DAB die Benutzereinstellungen und die voreingestellten Sender, wenn die Hauptstromversorgung ausfällt.



### BEDIENKONZEPT



Der optimale Bedienkomfort ist ein wichtiger Faktor für die Sicherheit beim Fahren. Insbesondere die Lautstärkeregelung und das Umschalten vom Radio zur Navigation oder das Aufrufen des Hauptmenüs müssen schnell und einfach zugänglich sein. Dank der Bedientasten und der leicht zugänglichen Lautstärkeregelung kann das Blaupunkt München 790 DAB auch während der Fahrt einfach und sicher bedient werden.



# CAR MULTIMEDIA

## MÜNCHEN 790 DAB

**SYSTEM**

Benutzerinterface	Grafische Blaupunkt Benutzeroberfläche
Permanenter Speicher	Ja (Einstellungen, Radio Presets etc.)

**DISPLAY**

Technologie	LED Backlight TFT
Bildschirmgröße	6.75"
Auflösung	800 x 480 Pixels
Touchscreen	Ja
Helligkeit einstellbar	Ja
Display Ausschaltung	Ja (wählbar über Nacht-Display APP)
Uhr / Datumanzeige	Ja (Auto Sync via GPS)
Uhrenanzeige	24 / 12 Stunden
Radio Systemsprachen	Englisch, Französisch, Deutsch, Tschechisch Hebräisch, Italienisch, Polnisch, Portugiesisch Spanisch, Russisch

**ANALOG RADIO**

Type des Tuners	High-end CODEM IV
Welttuner (umschaltbar)	Ja
Wellenbereich	FM, AM
Radio Data System (RDS)	AF, CT, EON, PS, PTY, TA, TP, RT
Travelstore	Ja (FM, AM)
Band Scan / Preset Scan	Ja / Ja
Suche nach Frequenz	Ja
Auswahl via Frequenz-Skala	Ja
Senderspeicher (Presets)	30
Empfindlichkeit	10/dx
Frequenzgang (Hz) -3dB	50 – 15.000

**DIGITAL RADIO**

DAB+ -integriert	Ja
DAB Band III / L-Band	Ja / Nein
Service Update	Ja (automatisch/manuell)
Manuelle Ensemblesuche	Ja
Senderspeicher (Presets)	30
Ensemble Browsing	Ja
Station Browsing	Ja
Band Scan / Preset Scan	Ja / Nein
Service link DAB-FM	Ja
Radio Text	Ja
Programme Typ (PTY)	Ja
Verkehrsmittelungen	Ja (via FM RDS TA)

**SMARTPHONE ANBINDUNG**

Apple CarPlay:	Ja (per USB)
Android Auto:	Ja (per USB)

**DATENTRÄGER**

DVD	DVD, +/-R, +/-RW, -ROM
VCD	Ja
CD	CD-DA, -ROM, -R/-RW
Typ DVD/CD-Laufwerk	Automatisches Laden
Shock Proof Memory	Ja
Frequenzgang (Hz) -3dB	20 – 20.000
USB-Massenspeicher	USB 2.0 kompatibel
Speicherarten	microSDHC, SD, SDXC (bis zu 32GB)
Formatierung MSD	FAT16 / FAT 32

# CAR MULTIMEDIA

## MÜNCHEN 790 DAB

**DVD PLAYER**

Titel vor / zurück	Ja / Ja
Vorspulen / Zurückspulen	Ja / Ja
Position via Fortschrittsbalken	Ja
Kapitel / Titel wiederholen	Ja / Ja
Play/Pause	Ja / Ja
Kapitel überspringen / suchen	Ja / Ja
Letzte Position	Ja
Root Menü	Ja
Setup	Ja
Title Menü	Ja
Untertitel / Audio Sprache	Ja / Ja
Zoom / Blickwinkel	Ja / Ja
Dolby Digital 2.0	Ja

**BLUETOOTH**

Unterstützte Version	Bluetooth 4.2
Unterstützte Profile	HFP, PBAP, A2DP, AVRCP
Pairing (Anzahl der Geräte)	6
Pairing Code	1234 (änderbar)
Freisprechen	per Mikro + Radio Lautsprecher
Sprachwahl	Nein
Hauptfunktionen	Annehmen/Beenden/Ablehnen
Telefonbuchzugriff	Ja (bis zu 1.000 Einträge je Handy)
Anruflisten	Ja
Auto Synchronisierung	Ja
Auto Connect / Auto Antwort	Ja / Ja
Favoriten	Ja
Zweitanrufe (Makeln)	Nein
Mikrofone	2 (integriert + extern)

**MEDIA PLAYER**

Video Wiedergabeformate	AVI, MP4, MPEG, RM, Mkv, ASF
DivX® Video Format	Nein
Bild Wiedergabeformate	JPEG, JPG
Audio Formate USB	MP3, WMA, FLAC, APE
MP3 Titelanzeige	ID3-Tag (Version 1 und 2), Dateiname/ Ordnername
Anzeige Album Cover	Ja
Mix	Ja (alle, Ordner)
Wiederholen	Ja (alle, Ordner, Titel)
Vorspulen / Zurückspulen	Ja (via Fortschrittsbalken)
Bitrate MP3	32 – 320 kBit/s
Bitrate WMA	32 – 192 kBit/s
Anzahl der Dateien von MSD	bis zu ~ 20.000 Dateien, abhängig von Folder/Datei Struktur
iPod/iPhone direkt Steuerung	Nein
iPod Video	Nein
Pandora®	Nein
SiriusXM ready	Nein

**EQUALIZER**

Anzahl der Bänder	8
Modell	Parametrisch
Typ	Analog
Frequenzbänder	20 Hz/100 Hz/400 Hz/ 1k/2.5k/4k/10k/16k
Subwoofer schaltbar	Ja
Subwoofer Trennfrequenzen	80 Hz / 120 Hz / 160 Hz
Subwoofer Gain	Ja
Klangprofile	Ja
Balance / Fader	Ja / Ja
Quellenabhängige Lautstärke	DVD, Radio, A/V1, A/V2, NAV, Media

**VERSTÄRKER**

Anzahl Kanäle	4
Max. Leistung	4 x 45 Watt
Sinusleistung bei 14.4 V	4 x 26 Watt

# CAR MULTIMEDIA

## MÜNCHEN 790 DAB

**EINGÄNGE**

Antenne	3 (Radio, DAB)
DAB	eingebaut
DVB-T	Nein
SiriusXM	Nein
USB	USB 1: Front USB (Standard A-Typ) USB 2: Rear USB (Standard A-Typ)
Kartenleser	Front, microSDHC, microSD, micro SDXC
HDMI	Nein
Audio / Video (analog)	AV-In 1: Front A/V (3.5 mm Klinke, 0,5V), AV-In 2: Rear A/V (RCA)
Rückfahrkamera	Ja
Signal Rückwärtsgang	Ja
Signal Handbremse	Ja
Externes Freisprechmikrofon	Ja (3.5 mm Klinke, rear)
Infrarot Fernbedienung	Ja (Front Panel)
Lenkrad Fernbedienung	Ja (SWC, Rear, analog, 3.5 mm Klinke, programmierbar via Menü)
Stromversorgung	12 V (ISO)

**AUSGÄNGE**

Video Out	ja (RCA composite)
4-Kanal Vorverstärker	Ja (RCA, 2V)
Subwoofer	Ja (RCA)
Audio Kanäle	4

**ALLGEMEIN**

Installation	2-DIN Schacht
Betriebsspannung	10,5 – 16 V
Stromaufnahme	In Betrieb: max. 10 A
Front Panel	Fix
Gewicht	ca. 2,4 Kg
Einbauabmessungen	144 x 178 x 101 mm (T x B x H)
Farbe	Schwarz
Vario Colour Beleuchtung	Tasten + Disc Slot: RGB Icons: 5 Farben (Rot, Grün, Grau, Blau, Bernstein)

**ZUBEHÖR INBEGRIFFEN IM LIEFERUMFANG**

Bedienungsanleitung	Ja
Infrarot Fernbedienung	Nein
DAB+ Scheibenantenne	Ja
Externes Freisprechmikrofon	Ja
Einbaurahmen	Ja
Einbaumaterial	Ja
Verbindungskabelsätze	Ja